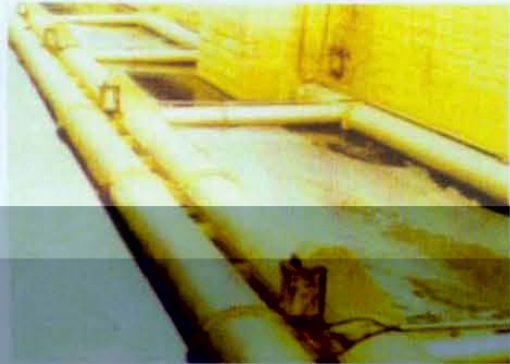


BSF型浮筒式旋摆滗水器

产品简介

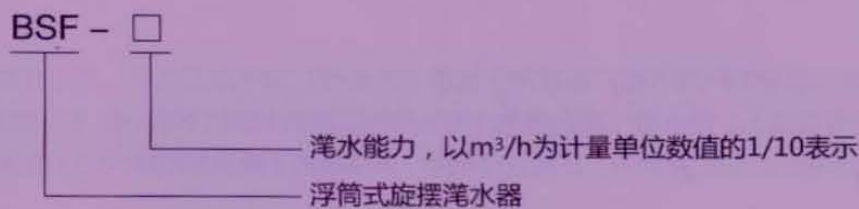
BSF型浮筒式旋摆滗水器是SBR法处理城市污水和工业废水的关键设备，该设备安装在水池中，随着浮筒与导流管夹筒位置的变化，使导流管的进水口处于滗水和非滗水状态，该装置经多年推广应用得到用户好评，并获得国家专利。专利号为ZL99230424.5。



性能特点

- 1、体积小、重量轻、效率高；
- 2、滗水深度大、滗水量大、最大时可达每小时数千吨；
- 3、整机采用单元集装形式，运输、维修方便。
- 4、整个装置操作简单，滗水稳定。
- 5、采用非金属轴承、转动灵活，耐腐蚀。

型号说明



技术参数

型号	滗水能力	滗水深度	滗水速度	滗水时间	滗水流量
BSF-1000	1000	1.5m	1.5m/h	1.5h	1500m ³
BSF-2000	2000	1.5m	1.5m/h	1.5h	3000m ³
BSF-3000	3000	1.5m	1.5m/h	1.5h	4500m ³
BSF-4000	4000	1.5m	1.5m/h	1.5h	6000m ³
BSF-5000	5000	1.5m	1.5m/h	1.5h	7500m ³
BSF-6000	6000	1.5m	1.5m/h	1.5h	9000m ³
BSF-7000	7000	1.5m	1.5m/h	1.5h	10500m ³
BSF-8000	8000	1.5m	1.5m/h	1.5h	12000m ³
BSF-9000	9000	1.5m	1.5m/h	1.5h	13500m ³
BSF-10000	10000	1.5m	1.5m/h	1.5h	15000m ³

