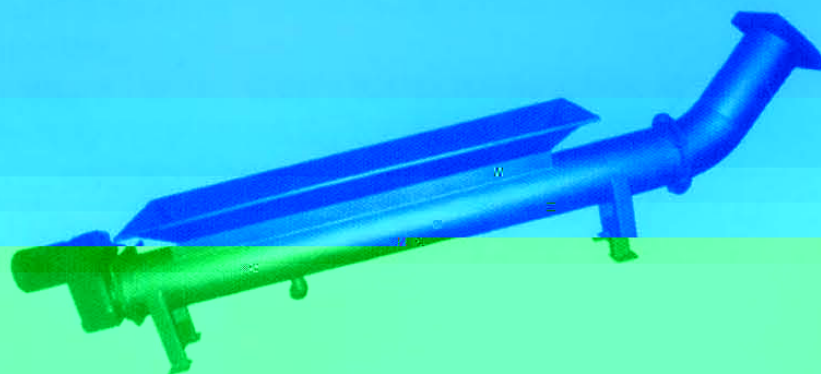


## LS型螺旋输送机

### ● 产品简介

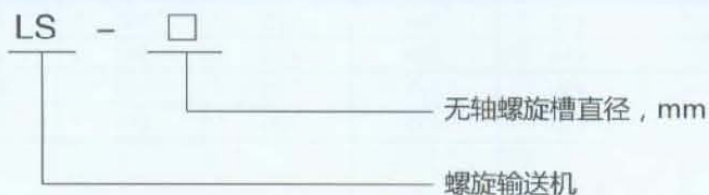
LS型螺旋输送机是一种先进的无轴螺旋输送设备，由驱动装置、无轴螺旋、U型槽、耐磨衬、盖板、电气控制等部分组成，物料由进料斗输入，经旋转的无轴螺旋推动至出料口输出，被广泛应用于城市污水处理厂，水质净水厂输送格栅除污机打捞上来的栅渣，压榨脱水处理后的泥饼等物料。



### ● 性能特点

- 1、料槽中间及出料端无轴承架，物料输送流畅，维护简捷。
- 2、除进料口敞开外，其余部分均加盖封闭，物料不会外泄，减少二次污染。
- 3、结构紧凑、外形美观。轴承永久性润滑设计，使用寿命长。

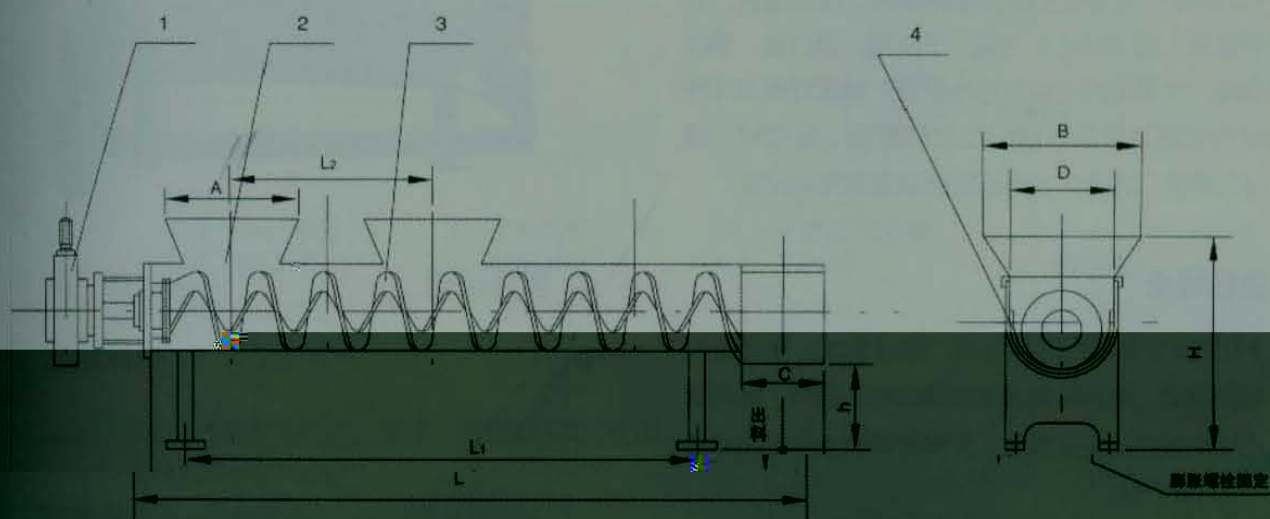
### 型号说明



### 技术参数

型号	输送量 (m <sup>3</sup> /h)			推荐输送长度 (m)	安装角度	转速 (r/min)
	0°	15°	30°			
LS~260	3	2.1	1.35	≤10	≤30°	20
LS~320	8	5.6	3.6	≤15		
LS~355	9.5	6.7	4.3	≤20		
LS~420	12.8	9	5.7			
说明	1、LS型无轴螺旋输送机，可配置多个进料斗，可根据用户需要定型设计； 2、安装方式灵活多样，水平或倾斜安装，倾斜角度可达30°。					

### 安装示意图



## 安装尺寸

型号	B	D	H	h	c	L、L1、L2、A
LS-260	370	260	580	300	350	根据客户 要求确定
LS-320	430	320	640	300	350	
LS-355	465	355	730	350	350	
LS-420	530	420	700	450	400	

## 订货说明

1、订货时请注明输送距离、螺旋槽直径、安装角度（常规水平安装）、进料斗数量（常规一个），进出料口尺寸要求、衬层要求（常规镀锌）、防腐要求（常规油漆防腐）、密封要求（常规）